

課題曲 I 行進曲「勇気の旗を掲げて」

作曲: 渡口公康



打楽器セクションワンポイントレッスン

SECTION 01 楽曲について

この曲は作曲者が言っているようにシンプルな行進曲です。打楽器パートではティンパニがないため、バスドラム・シンバル・スネアドラムとグロッケンなど、各パートが大事な役割を果たしていかなければなりません。

楽譜を見ても、管楽器のようにアーティキュレーションに関する記号がほぼ書かれていませんので、これをシンプルと言っているのか難しいところですが、パート譜からではなくスコアから音楽を読み取った方が分かりやすいかもしれません。

音量ですが *ff* は最後の4小節にしか出てきませんので、*f* の音量をどう扱うかで曲の印象が変わってくると思います。

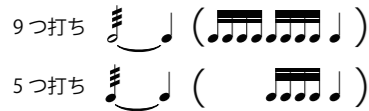
何と言ってもマーチ・行進曲ですので、打楽器から音楽作りをしてバンドのリーダー的パートになれることを願っています。

SECTION 02 演奏へのアドバイス

[Percussion 1]

▶スネアドラム

スネアドラムはロールがポイントになってくると思います。冒頭などに出てくる2分音符からの4分音符は9つ打ちを、[C]などに出てくる4分音符からの4分音符は5つ打ちを意識すると上手く表現出来ると思います。



[C]はロールにクレッシェンドが伴っています。この場合は、叩く場所を変化させながら演奏すると効果的になると思います。

[C]-8,15小節目などのリズムは、フレーズの切り替わりに出できます。スネアドラムだけのとき、管楽器がいるときとありますので、バランスに注意しつつ少しアピールして演奏してみましょう。

[D]-11小節目のリズムは次のような手順が良いかと思われます。



[F]-15,16や[I]-15,16小節目のリズムは、フレーズの最後となっています。処理の仕方を管楽器と合わせられるとよいですね。

[H]-16小節目、ロールで終わります。最初に書いたような、次に4分音符がある場合の方が自然に終わりますが、それが無いので少し終わりにくいかもしれません。ギリギリまでしっかりではなく、余韻も含めて2分音符くらいの気持ちでロールの最後をまとめるように終われるとよいですね。

[K]で初めて装飾音符 Drag が出てきます。そして[K]-16小節目で Flam が、最後に Four stroke ruffs となんとそれぞれ一回ずつしか出てきません。バランスを大事にしつつしっかりキメてアピール出来ると思います。自分合った手順を探すのも大事だと思います。



[Percussion 2]

▶合わせシンバル

まずシンバルは音を出すことも大事ですが、音の止め方・音の処理の仕方まで研究してみましょう。

冒頭はバスドラムがなくシンバルだけです。管楽器とのバランス、スピードを意識してみましょう!

4小節目、*f* から *mf* の間が4分休止しかありません。バンド人数、音量によっても変わるかもしれませんが、音の止めをコントロールしてから次の準備をしっかり意識しましょう。(しっかり止めようと思わずに、少し音量をコントロールするくらいで身体に当て、少し響きを残した状態で *mf* を演奏出来るようにスムーズに聞こえるようにしましょう。)

[C]などに出てくる *mf* からのクレッシェンドですが、このポイントはまず *mf* でシンバルの存在を聞かせること(1拍目にはシンバルだけありませんので)。そしてクレッシェンドのサポートをすることです。

[F]のアウトタクトは完全にメロディとリンクしています。しかも相手は木管楽器!ここで金属的な音色を足すことを意識してメロディの音色、音のスピードを合わせられるとよいですね。

[G][J]はトランペットの *1st* を意識して演奏してみましょう。少し派手くらいがよいと思います。

[K][L]は全体が *f* の堂々とした雰囲気の場合です。シンバルのバランスで音色や音量の質感が変化するので、指揮者とイメージを共有して演奏出来ると思います。



レッスン執筆: 山口大輔

打楽器奏者、「パーカッション・フォース」メンバー

[Percussion 3]

▶バスドラム

マーチで要となってくれる楽器がバスドラムです。リーダー的存在の奏者が演奏してくれるとよいですね。

冒頭バスドラムは3小節目から入ってきますので、バランスにご注意を。

[A]からはTubaなどのパートと、音色・スピード・アーティキュレーションをしっかり合わせることを意識しましょう。(左手のミュートのコントロールが大事になってくると思います。)

[E]はコントラバスが *pizz* (ピッチカート) で演奏しています。そこを意識すると、4分音符の長さがイメージできると思います。(コントラバスがない団体は、音の長さをどうするか打合せした方がよいと思います。)

[Percussion 4]

▶グロッケン

冒頭から[J]まではメロディ、もしくはメロディの一部。[K]からは木管との動きやメロディ、一部trbなどと同じですね。

最初にも書きましたが、アーティキュレーションがほぼ書いてありませんので、同じ動きの楽器のアーティキュレーションを意識して演奏出来るとういことです。

メロディの途中から入るという場面が多いので、急にグロッケンが入ってバランスが崩れるのは避けたいですね。それまでの音楽の流れやバランスに注意しましょう。(メロディ全部を練習してみるのも良いかもしれません。)

※本文中の【】内の記号は楽譜の練習番号、[]内の数字は小節番号を示しています。

SECTION 03 楽器へのアドバイス

課題曲 I / 行進曲「勇気の旗を掲げて」使用楽器リスト アドバイス by 山口大輔

Percussion 1

楽器名	アドバイス/楽器	弊社当該商品	アドバイス/マレット&ビーター	弊社当該商品
スネアドラム	14 インチで胴が浅めがよいでしょう。	ソナー/SQ-1405SD-MHI ソナー/D-515PA マジェスティック/MJ-MOS1450BR マジェスティック/MJ-MPS1450MB	軽めのモデルを選ぶとよいでしょう。	ペーター/Sugar Maple Piccolo ペーター/Sugar Maple Piccolino

Percussion 2

楽器名	アドバイス/楽器	弊社当該商品	アドバイス/マレット&ビーター	弊社当該商品
合わせシンバル	17、18インチで 明るめの音色が適しています。	小出シンバル/808-in17CCML* 小出シンバル/808-in18CCM 小出シンバル/115-in17CCM* 小出シンバル/115-in18CCM		

Percussion 3

楽器名	アドバイス/楽器	弊社当該商品	アドバイス/マレット&ビーター	弊社当該商品
バスドラム	32、36 インチで 浅めのモデルがよいでしょう。	レフィーマ/LF-BD136 レフィーマ/LF-BD132	硬すぎず発音の良いものがよいでしょう。	○32インチ K.M.K./KK-BMDY02 K.M.K./KK-BMDY-RWM ○36インチ K.M.K./KK-BMDY03 K.M.K./KK-BMDY-RWL

Percussion 4

楽器名	アドバイス/楽器	弊社当該商品	アドバイス/マレット&ビーター	弊社当該商品
グロッケン	-	マジェスティック/MJ-B3125S	硬め(真鍮ではなくフェノリック素材)のものが適しています。	K.M.K./KK-MP25* K.M.K./KK-MGP25* アンコール・マレット/EM-203R

*品番に*印のついた商品は、今後発売予定の新商品です。

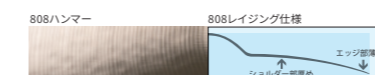
2024年度吹奏楽コンクール 推奨品のご紹介

小出シンバル / インテンソ・シリーズ クラシック・クラッシュ・シンバル (合わせシンバル)

「インテンソ [intenso]」とは、スペイン語、イタリア語のワードで、「強さ」「濃さ」「鋭さ」「深さ」という意味を持ちます。オーケストラで、シンバルに求められる華やかさ、強さ、エネルギーの圧縮と解放。より深く「オーケストラ・シンバル」を探求し、試作を重ねて完成したのが、この「インテンソ・シリーズ」です。

◆インテンソ"808"スタイル

どこまでも明るく、硬質で華やかなサウンド。シンバルがシンバルらしく華やかに高音を発するという、本来あるべき姿を求めて完成したモデルです。

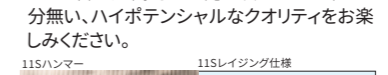


強く鋭いハンマーですが、仕上がりは滑らか。また、エッジ部に向かい薄くテーパがかかった形状が、爽やかで明るい印象の音色を作り出しています。

アイテムNo.	サイズ	ウェイト
808-in17CCML	17インチ	ミディアム・ライト
808-in17CCM	17インチ	ミディアム
808-in18CCML	18インチ	ミディアム・ライト
808-in18CCM	18インチ	ミディアム

◆インテンソ"115"スタイル

激しく凹凸が施された115スタイルのハンマーによる“倍音の乱反射”が、明るくまとめられたようなバランスの良いブレンド感の音色。ここの一番の圧倒的な一発を決めるのに申し分無い、ハイポテンシャルなクオリティをお楽しみください。



凹凸の激しく浮き出る115ハンマーは、乱反射する複雑な太い響き、打ち方で様々な音色やニュアンスをコントロールできます。

アイテムNo.	サイズ	ウェイト
115-in17CCML	17インチ	ミディアム・ライト
115-in17CCM	17インチ	ミディアム
115-in18CCML	18インチ	ミディアム・ライト
115-in18CCM	18インチ	ミディアム