

マジスティック／プロフォニック・シリーズ・クラシック・スネアドラム

コンサート・パーカッション専門メーカー、マジスティック・パーカッションのプロフェッショナル仕様の小太鼓です。丁寧な造りのシェル、パリエーション豊かな響き線、4種の響き線を瞬時に切り替えられる“マルチリンク・ストレイナー・システム”など、最前線のクラシック音楽の現場で求められる品質を、見事に具現化した逸品の数々をお届けします。



ウォールナット・スネアドラム

ウォールナット材の軟らかな特性を引き出す薄めのシェル材。ふくよかで大きな胴の鳴りを、4種の響き線が鮮やかに色付けします。

- シェル：ウォールナット材5.1mm+リインフォースメント
- ストレイナー：マルチリンク・ストレイナー・システム
- フープ：ダイキャスト・フープ
- フィニッシュ：ブラウン・シュガー・バースト
- 付属品：セミハードケース、ドラムキー



ウォールナット材5.1mmのエッジは補強材入り。

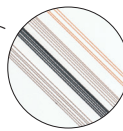


MJ-MPS1450WA ¥235,400 (税抜¥214,000)

- サイズ：直径14×深さ5インチ
- ヘッド：レモ社コーテッド・ディプロマット

響き線セットアップ

- 4本フォスファー・ブロンズ巻き線 (MJ-PGS4)
- 6本シン・ニッケル巻き線 (MJ-NGS6)
- 6本ブラック・コーテッド・ケーブル (MJ-MC6)
- 6本ミディアム・ステンレス・スティール・ケーブル (MJ-06STS6)

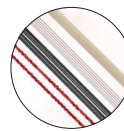


MJ-MPS1465WA ¥249,700 (税抜¥227,000)

- サイズ：直径14×深さ6.5インチ
- ヘッド：レモ社スキントーン

響き線セットアップ

- 4本合成ガット (MJ-TSN4)
- 6本シン・ニッケル巻き線 (MJ-NGS6)
- 8本ブラック・コーテッド・ケーブル (MJ-MC8)
- 2本レッド・ガラス・ビーズ (MJ-RK2)



シック・メイプル・スネアドラム

圧倒的な音圧と繊細でダイレクトな音像。コンテンポラリーなクラシック音楽のトレンドを具現化する強い味方です。

- シェル：メイプル材 12mm
- ストレイナー：マルチリンク・ストレイナー・システム
- フープ：ダイキャスト・フープ
- フィニッシュ：エボニー・バースト・パール
- 付属品：セミハードケース、ドラムキー



メイプル材12mmの極厚シェル。

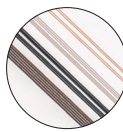


MJ-MPS1450MB ¥228,800 (税抜¥208,000)

- サイズ：直径14×深さ5インチ
- ヘッド：レモ社ルネサンス・アンバサダー

響き線セットアップ

- 4本フォスファー・ブロンズ巻き線 (MJ-PGS4)
- 6本シン・ニッケル巻き線 (MJ-NGS6)
- 6本ブラック・コーテッド・ケーブル (MJ-MC6)
- 6本ブラック・クロス・コード (MJ-MS6)

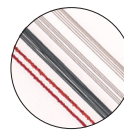


MJ-MPS1465MB ¥237,600 (税抜¥216,000)

- サイズ：直径14×深さ6.5インチ
- ヘッド：レモ社ルネサンス・アンバサダー

響き線セットアップ

- 6本シン・ニッケル巻き線 (MJ-NGS6)
- 6本ミディアム・ステンレス・スティール・ケーブル (MJ-06STS6)
- 8本ブラック・コーテッド・ケーブル (MJ-MC8)
- 2本レッド・ガラス・ビーズ (MJ-RK2)



キャスト・アルミニウム・スネアドラム

ソリッドなアルミニウムを削り出した頑強なシェル。金属胴ならではのピュアな反応と幅広いサウンド・レンジが魅力の1台です。

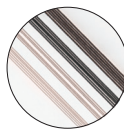


MJ-MPS1450AL ¥249,700 (税抜¥227,000)

- シェル：アルミニウム削り出し2.5mm
- サイズ：直径14×深さ5インチ
- ストレイナー：マルチリンク・ストレイナー・システム
- ヘッド：レモ社コーテッド・ディプロマット
- フープ：ダイキャスト・フープ
- 付属品：セミハードケース、ドラムキー

響き線セットアップ

- 6本シン・ニッケル巻き線 (MJ-NGS6)
- 6本ミディアム・ステンレス・スティール・ケーブル (MJ-06STS6)
- 6本ブラック・コーテッド・ケーブル (MJ-MC6)
- 6本ブラック・クロス・コード (MJ-MS6)



ビーデッド・プラス・スネアドラム

真鍮シェルの側面上下のエッジ付近に“しぼり”加工(=ビーデッド)を施したスネアドラム。剛性を得つつソフトなアーティキュレーションも自由自在。

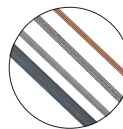


MJ-MPS1450BR ¥249,700 (税抜¥227,000)

- シェル：ビーデッド・プラス・シェル
- サイズ：直径14×深さ5インチ
- ストレイナー：マルチリンク・ストレイナー・システム
- ヘッド：レモ社ファイバースキン3ディプロマット
- フープ：ダイキャスト・フープ
- 付属品：セミハードケース、ドラムキー

響き線セットアップ

- 4本フォスファー・ブロンズ巻き線 (MJ-PGS4)
- 6本ミディアム・ステンレス・スティール・ケーブル (MJ-06STS6)
- 6本シン・ニッケル巻き線 (MJ-NGS6)
- 8本ブラック・コーテッド・ケーブル (MJ-MC8)



ボールランプの角度調整



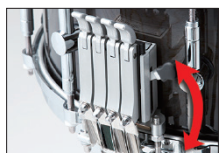
バスケットの中心がスタンドの中心になる設計

マジスティック／スネアドラム・スタンド

MJ-XS750A ¥28,600 (税抜¥26,000)

- サイズ：最高高：78cm / 最低高：57cm
- 座巻も立奏も可能です。
- (ドラムセットには不向きです。)

マジスティック／プロフォニック・シリーズ標準“マルチリンク・ストレイナー・システム”、脅威の高機能。



全ての響き線のオン／オフを操作するマスター・スローオフ。



4本それぞれの響き線の音色を、状況に合わせて、個別に、素早くチェンジできます。レバーのアクションもスムーズ。



各スネアドラム標準装備の響き線を含め、別売り全11種類の響き線を組み合わせれば、音色の可能性は無限に広がります。

付属セミハード・ケース



スネアドラムに標準装備のオリジナル・セミハード・ケース。肉厚のクッションが楽器を安全に保護します。



ケースの単品販売もご用意(P.13)