

ソナー・ドラムセット

モメンタム・シリーズ

DEBUT

※受注生産

150年以上にわたるドラム製造の伝統と革新が融合した、ソナーの新たな到達点「MOMENTUM」。厳選されたシェル素材と最先端技術が生み出す豊かな響きと高い演奏性は、あらゆるドラマーの表現を次のステージへと導きます。過去から未来へ——その一打に、新たな推進力を。

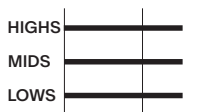
伝統を讃え、未来をかたちに。

HONORING THE PAST, SHAPING THE FUTURE

3種のシェル素材から選ぶ。

本シリーズでは、すべてのドラムにおいて、定評ある9プライ・6mmのミディアムシェル構造を採用しています。豊かで芯のあるサウンドと優れた音抜けを備え、繊細なタッチから力強いストロークまで、あらゆる演奏スタイルに応える高い表現力を発揮します。

BEECH - ジャーマン・ビーチ



ソナーのクラシックサウンドを体現するドイツ産ビーチ材。低域・中域・高域のバランスに優れ、暖かく豊かなトーンと力強い音抜け、幅広いダイナミクスを備えています。

BIRCH - スカンジナビアン・バーチ



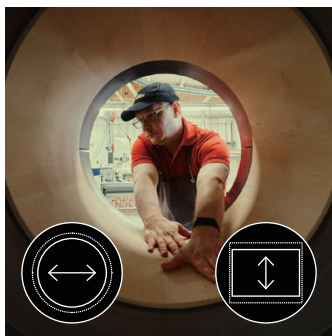
スカンジナビアン・バーチ材は、輪郭のはっきりしたシャープでフォーカスのあるサウンドが特長。力強い音抜けとともに、低域と高域が明瞭で、中域は滑らかにまとまります。

MAPLE - 北米産メイプル



北米産メイプル材は、柔らかく温かみのあるバランスの良いトーンが特長。豊かな低域を軸に、中高域が自然にブレンドされた、ふくよかで音楽的な響きを提供します。

この豊富な選択肢により、すべてを同一素材で統一し、まとまりのあるサウンドを構築することも、各ドラムに求める音色や役割に応じてシェル素材を組み合わせることも可能です。キット全体のキャラクターを揃えるか、あるいはドラムごとに個性を与えるか——プレイヤーの発想次第で、サウンドメイクの可能性は大きく広がります。



O.S.M.&O.S.T. オプティマム・シェル設計
シェルを音の核と捉え、素材・構造・寸法設計を総合的に最適化するソナー独自の設計思想。シェル径だけでなく深さまで緻密に設計することで、ヘッドの振動を最大限に引き出し、正確なチューニングとスムーズなセッティングを実現します。その結果、あらゆるサイズにおいて自由な鳴りと豊かなサステインを確保し、安定した演奏性と高い音響性能を提供します。



C.L.T.F. —Cross Laminate Tension Free
ストレスのないシェルが、純粋な鳴りを生む。木材を90°に交差させて圧着する独自工法により、高い真円度と均一なテンションを確保。不要な内部ストレスを排除し、豊かな共鳴と優れた耐久性を両立します。

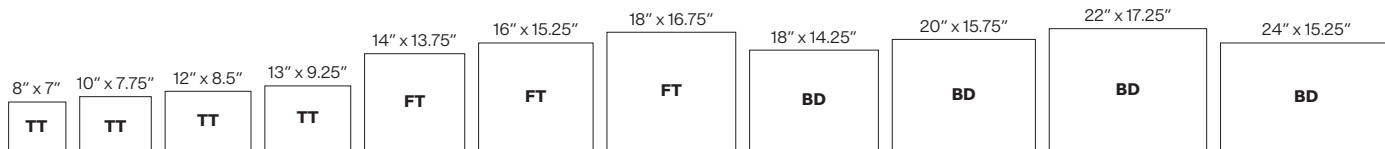


T.A.R. —Total Acoustic Resonance
シェルの振動を妨げないマウント構造により、純度の高いトーンと豊かなサステインを実現。Total Acoustic Resonanceシステムによってドラムは音響的な自由度を保ちながら、機械的な安定性も確保され、優れた鳴りと高いプロジェクションを発揮します。



SOUND SUSTAINER
サウンド・サステイナーは床への振動伝達を抑えるフロアタム用脚のマウント機構。ラバー層を内蔵した構造により、シェルの鳴りを損なうことなく不要な振動を吸収し、豊かなサステインと安定した設置性を実現します。

オプティマム・シェル設計により導き出された、ドラムシェル・サイズの「最適解」



●カラー・バリエーション



CBU カリフォルニア・パール



REP レッド・パール(カバリング)



GTB GTブラック



SPW サテン・ピュア・ホワイト

●モメンタム・シリーズのシェルセット、及び単体ドラムは、ご注文を頂いてからの発注となりますので、納品までに5ヶ月前後かかります。●受注後のキャンセルはお受けかねますので、あらかじめご了承ください。

●このファイルに掲載の価格は2026年5月1日現在のものです。●掲載商品の仕様、付属品、価格は予告無く変更される場合があります。

ソナー・ドラムセット